

Rechtliche Betreuung

Manche Menschen können nicht alles alleine entscheiden.

Zum Beispiel:



- alte Menschen.
- Menschen mit Behinderungen.
- Menschen mit schweren Krankheiten.

Die Menschen brauchen vielleicht Hilfe bei wichtigen Entscheidungen.

Zum Beispiel:

- Beim Einteilen vom Geld.
- Bei der Gesundheit.
- Bei Briefen vom Amt.



Dann kann die Person bei diesen Sachen Hilfe bekommen.

Diese Hilfen nennt man rechtliche Betreuung.

Man sagt auch: gesetzliche Betreuung.

Die rechtliche Betreuung muss sich nach den Wünschen der Person richten.

Haben Sie Fragen?
Brauchen Sie Unterstützung?
Sprechen Sie uns an.

Besucheranschrift:

Landratsamt Bautzen
Rathenauplatz 1, 02625 **Bautzen**
Schlossplatz 2, 02977 **Hoyerswerda**



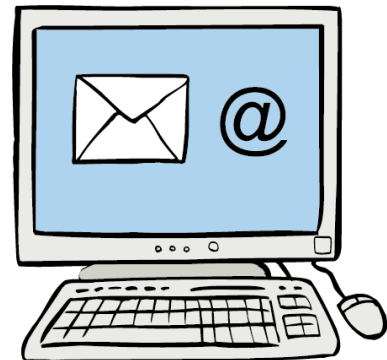
Telefon:

0 35 91 52 51-50 321



E-Mail:

betreuungsbhoerde@lra-bautzen.de



Öffnungszeiten:

Dienstag und Donnerstag: 8:30 Uhr bis 12:00 Uhr
13:00 Uhr bis 18:00 Uhr